



# Pregled proizvoda

Kabl i POVEZIVANJE



# Kablovi, specijalni kablovi, povezivanje i dodatna oprema.

Nudimo našim kupcima širok spektar proizvoda za različite primene u skoro svim industrijama. **Sve u vezi sa kablom iz jednog izvora.**

Zahvaljujući jakim partnerstvima, zastupljeni smo u više od 40 zemalja širom sveta. Verni našem motu „**Kablovi u pokretu**“, svakodnevno smo posvećeni tome da obezbedimo da vaše primene kablova budu kontinuirano u pokretu i time ekonomski uspešne.

Ukoliko imate izazova u pronalaženju odgovarajućeg kabla u našem portfoliju, molimo vas da nas kontaktirate. Prema specifičnim individualnim zahtevima, mi razvijamo i konstruišemo individualno za vas kabl, kablove ili sisteme koji su prilagođeni vašim potrebama.

## TKD portfolio proizvoda

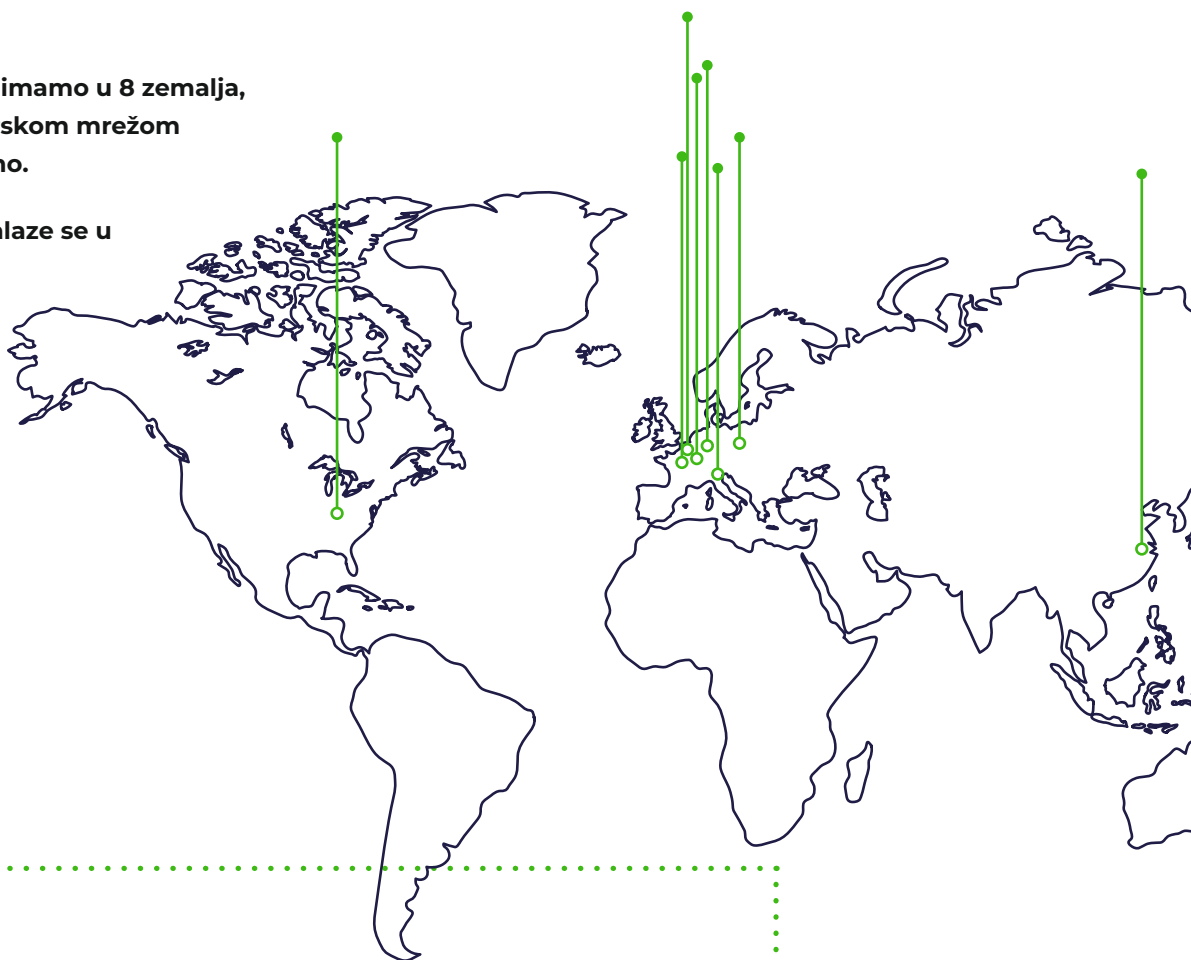
TKD je nemački distributer Cable Connectivity grupe, kompanije Infinite Electronics, i specijalizovan je za sve vrste kablova. Decenijsko iskustvo u konstrukciji i primeni, povezano sa izraženim osećajem za kvalitet i okolinu, daje našim klijentima sigurnost da će dobiti inovativne i visokokvalitetne proizvode, čak i za najviše zahteve.



Sopstvene lokacije imamo u 8 zemalja,  
a sa našom partnerskom mrežom  
aktivni smo globalno.

Postojeće filijale nalaze se u  
zemljama:

- Nemačka
- Holandija
- Belgija
- Poljska
- Italija
- Francuska
- Kina
- SAD



## globalno aktivan

Dobrodošli u portfolio proizvoda kablova Cable Connectivity Group (CCG), kompanije Infinite Electronics. CCG je jedan od vodećih svetskih dobavljača kablova, kablovskih sistema za povezivanje i kablovskog pribora.

CCG je nastala kao rezultat spajanja nekoliko uspešnih kompanija u kablovskoj i industriji povezivanja. Aktivnosti u kablovskoj delatnosti započete su još 1933., danas na lokacijama u Holandiji, Belgiji, Nemačkoj, Italiji, Poljskoj, Francuskoj, Kini i SAD kompanija proizvodi, distribuira i konfekcionira specijalne kablove, snopove kablova i dodatnu opremu za kupce i distributere.



### Distribucija

Kompanija koja se bavi distribucijom proizvoda sa dodatnom vrednošću u oblasti kablova i dodatnih delova za veliko tržište i OEM klijente sa sopstvenim filijalama u Holandiji, Belgiji, Nemačkoj, Italiji, Poljskoj, Francuskoj, Kini i SAD-u



### Konfekcioniranje

Konfiguracija za specijalne potrebe klijenata sa rešenjima za povezivanje za OEM klijente sa sopstvenim lokacijama u Holandiji, Poljskoj i Nemačkoj.



### Proizvodnja

Proizvodnja širokog spektra specijalnih kablova











***Pružamo ekspertizu za  
bezbedno i pouzdano  
povezivanje za brži,  
pametniji i održivi svet.***



Pregled portfolija

# Sadržaj na jednom mestu

	Kategorija	Strana
	Fleksibilni kontrolni kablovi	6
	Elektronski (LF), računarski i telekomunikacioni kablovi, Kablovi za strujna kola sa samozaštitom	8
	BUS, LAN, optički, koaksijalni i video kablovi	10
	Kablovi za kontrolu i prenos podataka – veoma fleksibilni za upotrebu u vučnim lancima i primenu u robotici	12
	Servo-pogoni, merni i sistemski kablovi - fleksibilni i visoko fleksibilni za vuču i primenu u robotici	14
	Kablovi za dizalice, transportna sredstva i liftove	16
	Gumeni kablovi	20
	Kablovi za ekstremne temperature	22
	Kablovi za fiksnu instalaciju	24
	Kablovi otporni na gorivo	26
	POVEZIVANJE	28

## Fleksibilni kontrolni kablovi

Fleksibilni kontrolni kablovi su široko rasprostranjeni u različitim granama i primenama. Povezuju električnu opremu kao što su motori, upravljački uređaji i razdelnici ili jednostavno raspoređuju niskonaponsku energiju u vašim industrijskim primenama. Nudimo fleksibilne kablove za regulaciju napona različitih nivoa - od 300/500V do 1kV kako bismo ispunili različite zahteve unutar svake primene.

Dostupan je širok spektar različitih kombinacija izolacionih i omotačkih mešavina, pogodnih za sve zahteve i propise, kao što su PVC, halogen-free mešavine ili izuzetno izdržljivi PUR (poliuretanski) ili TPE kablovi.

Zavisno od konkretne primene, imamo kablove u nezaštićenoj ili zaštićenoj varijanti kako bismo ispunili zahteve za elektromagnetnu kompatibilnost (EMC), kao i prema različitim nacionalnim normama poput VDE i međunarodnim normama poput HAR i UL/CSA.

Kao poseban dodatak, nudimo veliki izbor kablova koji zadovoljavaju zahteve CPR u različitim klasama. Posebno treba istaći naše **FLAME-JZ/OZ-H FRNC** opcije, koji su klasifikovani kao Dca i Cca, kao i zaštićene verzije **FLAME-JZ/OZ-CH FRNC**, koji čak zadovoljavaju i zahteve B2ca.

Pored toga, takođe smo u mogućnosti da ponudimo izuzetno otporne kablove kao što su **KAWEFLEX® CONTROL ROBUST TPE**, koji se koriste u oblasti prehrambene ili zdravstvene industrije.





### PVC-kontrolni kablovi

ÖPVC-JB/OB	300/500V, 450/750V, 0,6/1kV, nezaštićen, CPR Eca
ÖPVC-JB/OB-YSY	300/500V, 0,6/1kV, zaštićeni, transparentan, CPR Eca
ÖPVC-JZ/OZ	300/500V, nezaštićen, CPR Eca
ÖPVC-JZ/OZ-Yö 1.000 V	450/750V (IEC), 1.000V(UL), nezaštićen UL/CSA
ÖPVC-JZ/OZ ARCTIC + UV BK	300/500V, nezaštićen, UV otporan, otporni na hladnoću -60 °C
ÖPVC-JZ/OZ-YSY	300/500V, zaštićeni, transparentan, CPR Eca
ÖPVC-JZ/OZ-CY (LIICY-JZ/OZ)	300/500V, zaštićeni, CPR Eca
ÖPVC-JZ/OZ-CYö 1.000 V	450/750V (IEC), 1000V (UL), zaštićeni, UL/CSA
ÖPVC-JB/OB-YSY	0,6/1kV, čelična žičana mreža, CPR Eca
ÖPVC-JZ/OZ 0,6/1kV BK	0,6/1kV, nezaštićen, UV otporan, CPR Eca
ÖPVC-JZ/OZ-YSY 0,6/1kV BK	0,6/1kV, zaštićeni, UV otporan, CPR Eca

### Odobreni PVC kontrolni kablovi

H05VV5-F	300/500V, nezaštićen, HAR, CPR Eca
H05VVC4V5-K	300/500V, zaštićeni, HAR, CPR Eca
MULTINORM H05VV5-F	300/500V (IEC), 600V (UL), nezaštićen, HAR, UL/CSA, CPR Eca
2-NORM (H)05VV5-F	
MULTINORM-CY H05VVC4V5-K,	300/500V (IEC), 600V (UL), nezaštićen, HAR, UL/CSA, CPR Eca
2-NORM-CY (H)05VVC4V5-K	
2-NORM +UV 1.000V GY   BK	300/500V (IEC), 1.000V (UL), nezaštićen, UL/CSA, CPR Eca
2-NORM-CY +UV 1.000V GY   BK	300/500V (IEC), 1.000V (UL), zaštićeni, UL/CSA, CPR Eca
2-NORM TRAY TC-ER MTW GY	0,6/1kV [IEC], 600V (UL:TC-ER & MTW), 1.000V (UL: WTTC & AWM), nezaštićen, siva, UL/CSA, CPR Eca
2-NORM TRAY-CY TC-ER MTW GY	0,6/1kV [IEC], 600V (UL:TC-ER & MTW), 1.000V (UL: WTTC & AWM), zaštićeni, siva, UL/CSA, CPR Eca
2-NORM TRAY+UV DB TC-ER MTW BK	0,6/1kV [IEC], 600V (UL:TC-ER & MTW), 1.000V (UL: WTTC & AWM), nezaštićen, crn, UV otporan, direktno ukopavanje, UL/CSA, CPR Eca
2-NORM TRAY-CY+UV DB TC-ER MTW BK	0,6/1kV [IEC], 600V (UL:TC-ER & MTW), 1.000V (UL: WTTC & AWM), zaštićeni, crn, UV otporan, direktno ukopavanje, UL/CSA, CPR Eca

### Kontrolni kablovi bez halogena

FLAME-JZ/OZ-H FRNC - Dca	300/500V, nezaštićen, CPR Dca
FLAME-JZ/OZ-H FRNC - Cca	300/500V, nezaštićen, CPR Cca
FLAME-JZ/OZ-CH FRNC - Dca	300/500V, zaštićeni, CPR Dca
FLAME-JZ/OZ-CH FRNC - Cca oder B2ca	300/500V, zaštićeni, CPR Cca oder B2ca

### PUR-kontrolni kablovi, kablovi za ručne mašine

PUR GRAU & PUR	300/500V, nezaštićen, (N)YMHT1YÖ
H05BQ-F, H07BQ-F	300/500V, 450/750V, nezaštićen, narandžasta, CPR Eca
KAWEFLEX® CONTROL YPUR	300/500V, nezaštićen
KAWEFLEX® CONTROL C-PUR GY	300/500V, zaštićeni, (N)YMHC11YÖ
KAWEFLEX® CONTROL ROBUST TPE	300/500V, nezaštićen, crn, otporni na hladnoću
KAWEFLEX® CONTROL ROBUST C-TPE	300/500V, zaštićeni, crn, otporni na hladnoću
ROCKERFLEX® Hardcore 3	0,6/1kV, nezaštićen, žuta, za ekstremne uslove

### Specijalni pojedinačni kablovi

HIGHFLEX LIFY	500V, 750V, 1000V, visoka fleksibilnost
ESUY Kabl za uzemljenje	2kV Kabl za uzemljenje, zaštićeni, transparentan

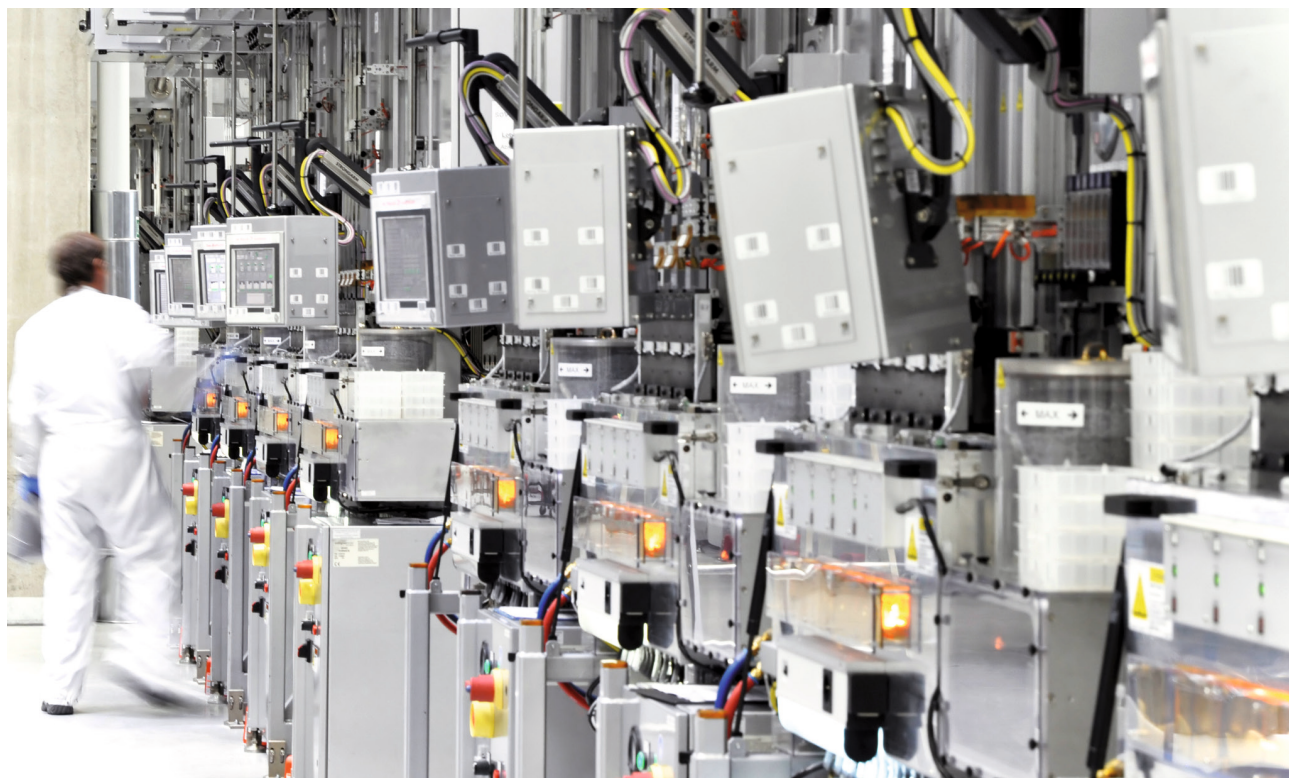
## Elektronski kablovi (LF), kablovi za računare i telekomunikacije i kablovi za siguran rad (sigurnost zasnovana na sopstvenim osobinama)

Elektronski (LF), računarski i telekomunikacioni kablovi služe za prenos analognih i digitalnih podataka i signala u svim vrstama procesno kontrolisanih postrojenja, kao i za telekomunikacione primene, kao što su sistemi za detekciju požara.

Asortiman počinje sa kablovima za elektronski prenos podataka u fleksibilnoj i čvrstoj instalaciji, sa PVC izolacijom i PVC ovojnicom, kao i opcijama bez halogena ili čak izuzetno robusne PUR (poliuretan) verzije. Dostupni su u nezaštićenju ili zaštićenju verziji kako bi bili ispunjeni zahtevi za elektromagnetnu kompatibilnost (EMC) i kako bi odgovarali CPR zahtevima.

Pored toga, možete pronaći instrumentacione kablove prema EN 50288-7, pogodne za sve vrste primena u procesno kontrolisanim fabrikama, kao što su hemijska postrojenja, sa različitim karakteristikama gradnje, uključujući poboljšanje mehaničke otpornosti poput armiranja sa čeličnim žicama ili čak ATEKS sertifikat, kao i kablove za upotrebu u sigurnosno obezbeđenim oblastima.

Naglasili bismo i da imamo širok spektar kablova koji su u skladu sa CPR zahtevima različitih klasifikacija.





## Elektronski kablovi (LF), kablovi za računare i telekomunikacije i kablovi za siguran rad (sigurnost zasnovana na sopstvenim osobinama).

### Elektronski kablovi

ELITRONIC® LIYY	DIN47100, 250V, nezaštićen, CPR Eca
ELITRONIC®-CY LIYCY	DIN47100, 250V, zaštićeni, CPR Eca
PAARTRONIC®-CY LIYCY (TP)	DIN47100, 250V, upredeni parovi, zaštićeni, CPR Eca
PAARTRONIC®-CY-CY LIYCY-CY (TP)	DIN47100, 250V, upredeni parovi, dvostruko zaštićeni, CPR Eca

### Elektronski kablovi bez halogena

ELITRONIC®-CH LIHCH	DIN47100, 250V, zaštićeni, CPR Eca
PAARTRONIC®-CH LIHCH (TP)	DIN47100, 250V, upredeni parovi, zaštićeni, CPR Eca

### Elektronski i kontrolni kablovi za sigurna strujna kola

ELITRONIC®-OZ-CY LIYCY-OZ EB	300/500V, zaštićeni, Plavi
PAARTRONIC®-CY LIYCY (TP) EB	DIN47100, 250V, zaštićeni, upredeni parovi, Plavi

### Odobreni elektronski kablovi i kablovi za prenos podataka

ELITRONIC®-CY LIYCY UL/CSA	DIN47100 oder IEC, 300V, zaštićeni, UL/CSA
PAARTRONIC®-CY LIYCY (TP)	DIN47100 oder IEC, 300V, zaštićeni, upredeni parovi, UL/CSA
DATATRONIC®-CY UL/CSA	DIN47100, 250V, 300V, zaštićeni, upredeni parovi, UL/CSA, AWG

### Kablovi za prenos podataka niskog kapaciteta

DATEX-CY LI2YCY (TP)	DIN47100, 250V, zaštićeni, upredeni parovi
DATEX-CYv + UV LI2YCYv (TP)	DIN47100, 250V, zaštićeni, upredeni parovi, UV otporan, direktno ukopavanje
DATEX-PIMF-CY LI2YCY-PIMF	DIN47100, 250V, zaštićeni, parovi u metalnoj foliji

### Priključni i instalacioni kablovi

JE-Y(ST)Y Bd & JE-Y(ST)Y Bd EB	VDE0815, 225V, zaštićeni, EB: Plavi, CPR Eca
JE-LIYCY Bd & JE-LIYCY Bd EB	VDE0815, 225V, zaštićeni, EB: Plavi, CPR Eca
RD-Y(ST)Y Bd & RD-Y(ST)Yv Bd	VDE0815, 225V, zaštićeni, EB: Plavi, CPR Eca
RD-Y(ST)Y Bd EB & RD-Y(ST)Yv Bd EB	

### Računarski kablovi

INDUCOM® RE-2X(St)Yv-fl	300V, zaštićeni, EN50288-7, CPR Eca
INDUCOM® RE-2X(St)Yv-fl PiMF	300V, zaštićeni, parovi u metalnoj foliji, EN50288-7, CPR Eca
INDUCOM® RE-2X(St)YSWBY-fl	300V, zaštićeni, čelična žica pletena, EN50288-7, CPR Eca
INDUCOM® RE-2X(St)YSWBY-fl PiMF	300V, zaštićeni, parovi u metalnoj foliji, čelična žica pletena, EN50288-7, CPR Eca
INDUCOM® RE-2X(St)YSWAY-fl	300V, zaštićeni, proširenje čelične konstrukcije, EN50288-7, CPR Eca
INDUCOM® RE-2X(St)YSWAY-fl PiMF	300V, zaštićeni, parovi u metalnoj foliji, proširenje čelične konstrukcije, EN50288-7, CPR Eca

### Telekomunikacioni kablovi

J-Y(ST)Y Lg	VDE0815, 300V, zaštićeni, CPR Eca
J-H(ST)H Bd	VDE0815, 300V, zaštićeni, bez halogena, dostupne različite CPR verzije
A-2Y(L)2Y St III Bd , A-2Y(L)2Y St III Bd	VDE0816, 300V, zaštićeni, UV otporan

## BUS, LAN, koaksijalni i video kablovi

BUS-, LAN-, koaksijalni i video kablovi se koriste za prenos svih BUS i LAN komunikacija, kao što su PROFIBUS, CAN BUS ili drugi relevantni protokoli, kao i koaksijalni i video kablovi za prenos visokofrekventnih podataka.

Koriste se i u fiksnim instalacijama za mrežnu infrastrukturu kao i za fleksibilne kablove za povezivanje različitih uređaja unutar zgrada ili unutar različitih industrijskih primena, npr. u lančanim transportima, lančanim transportnim sistemima ili liftovima i odgovaraju različitim standardnim prenosnim brzinama Cat.5 do Cat.7A.

Zavisno od primene i ekoloških zahteva, kablovi odgovaraju različitim standardima kao što su UL/CSA dozvole i delimično su klasifikovani prema propisima CPR.

Poseban fokus je na Industrial Ethernet portfoliju sa kablovima koji odgovaraju **PROFINET i SPE** organizacionim zahtevima, kao i kablovima pogodnim za druge Industrial-Ethernet primene, podeljene po različitim kategorijama instalacije, tj. **Tip A** za fiksne instalacije, **Tip B** za fleksibilnu upotrebu, kao i **Tip C i R** za visoko dinamičnu upotrebu.

TKD je član **SPE (Single Pair Ethernet)** industrijske partnerske mreže.

### BUS | FIELDBUS tehnologija - za industrijsku, procesnu i automatizaciju zgrada

#### PROFIBUS DP / FMS / FIP 150 Ω

PROFIBUS DP / FMS / FIP

fiksne instalacije i ograničene fleksibilne aplikacije usklađene sa standardima UL/CSA. Naši proizvodi su dostupni prema regulativama CPR Eca i Dca. za visoko fleksibilne primene (lanac za vuču, robotski i festoon) UL/CSA

PROFIBUS DP / FMS / FIP - HF

#### PROFIBUS PA 100 Ω

PROFIBUS PA

za fiksnu instalaciju i ograničene fleksibilne primene, UL/CSA

#### MULTIBUS & INTERBUS 100 - 120 Ω

MULTIBUS & INTERBUS

za fiksnu instalaciju i ograničene fleksibilne primene, UL/CSA

MULTIBUS & INTERBUS - HF

za visoko fleksibilne primene (lanac za vuču) UL/CSA

#### CAN BUS - ControllerAreaNetwork 120 Ω

CAN BUS

za fiksnu instalaciju i ograničene fleksibilne primene, UL/CSA

CAN BUS - HF

za visoko fleksibilne primene (lanac za vuču) UL/CSA

#### DeviceNet 120 Ω

DeviceNet

za fiksnu instalaciju i ograničene fleksibilne primene, UL/CSA

DeviceNet - HF

za visoko fleksibilne primene (lanac za vuču) UL/CSA

#### Foundation Fieldbus 100 Ω

Foundation Fieldbus

za fiksnu instalaciju i ograničene fleksibilne primene, UL/CSA



**ASi-BUS Aktor senzorski interfejs**

ASi-BUS  
ASi-BUS - HF

za fiksnu instalaciju i ograničene fleksibilne primene, UL/CSA  
za visoko fleksibilne primene (lanac za vuču) UL/CSA

**SafetyBUS 100 - 120 Ω**

SafetyBUS  
SafetyBUS - HF

za fiksnu instalaciju i ograničene fleksibilne primene, UL/CSA  
za visoko fleksibilne primene (lanac za vuču) UL/CSA

**EIB/KNX BUS 75 Ω - građevinska automatizacija**

EIB/KNX BUS

za fiksnu instalaciju, bez PVC-a ili halogena, CPR Eca

**LAN | ETHERNET-Tehnologija - za strukturirano kabliranje u industriji i zgradama****strukturirano industrijsko kabliranje**

PROFINET Cat.5e

za fiksnu instalaciju, ograničenu fleksibilnu i fleksibilnu upotrebu, UL/CSA,  
dostupne su različite CPR verzije

PROFINET Cat.5e - HF

za visoko fleksibilne primene (lanac za vuču, robotski i festoon) UL/CSA,  
dostupne su različite CPR verzije

INDUSTRIAL ETHERNET Cat.5e - Cat.7A

za fiksnu instalaciju, ograničenu fleksibilnu i fleksibilnu upotrebu, UL/CSA,  
dostupne su različite CPR verzije

INDUSTRIAL ETHERNET Cat.5e - Cat.7A - HF

za visoko fleksibilne primene (lanac za vuču, robotski i festoon) UL/CSA

INDUSTRIAL ETHERNET Cat.5e - Cat.7A - Spezial

za fiksnu instalaciju, posebne aplikacije, otporni na vatru

SPE - Single Pair Ethernet

za fiksnu instalaciju, ograničenu fleksibilnu i fleksibilnu upotrebu, UL/CSA

SPE - Single Pair Ethernet - HF

za visoko fleksibilne primene (lanac za vuču, robotski i festoon) UL/CSA

INDUSTRIAL EtherCAT

za fiksnu instalaciju, ograničenu fleksibilnu i fleksibilnu upotrebu, UL/CSA

**strukturirano kabliranje zgrada****za fiksnu instalaciju i patch primenu**

LAN Cat.5e - 200 MHz

Bez PVC-a ili halogena, dostupne su različite CPR verzije

LAN Cat.6 - 250 MHz

Bez PVC-a ili halogena, dostupne su različite CPR verzije

LAN Cat.6A - 500 MHz

Bez PVC-a ili halogena, dostupne su različite CPR verzije

LAN Cat.7 - 600 MHz

Bez PVC-a ili halogena, dostupne su različite CPR verzije

LAN Cat.7A - 1000 MHz

Bez PVC-a ili halogena, dostupne su različite CPR verzije

LAN Cat.7e - 1200 MHz ..1500 MHz

Bez PVC-a ili halogena, dostupne su različite CPR verzije

**FO BUS-Tehnologija - optički prenos podataka za industrijsku i građevinsku automatizaciju**

POF - SIMPLEX, DUPLEX & BUS

za fiksnu instalaciju, ograničenu fleksibilnu i fleksibilnu upotrebu, UL/CSA

**Koaksijalni kabl****za fiksnu instalaciju i ograničenu fleksibilnu upotrebu**

RG 50 Ω

50 Ohm, UL MIL C 17, CPR Dostupna Eca verzija

RG 75 Ω

75 Ohm, UL MIL C 17, CPR Dostupna Eca verzija

RG PTFE/FEP

50/75/95 Ω 50, 75, 95 Ohm, FEP, UL MIL C 17



## Kablovi za kontrolu i prenos podataka – visoko fleksibilni – za upotrebu u vučnim lancima i robotskim primenama

Kontrolni i kablovi za prenos podataka – visoko fleksibilni – su komplementarne verzije naših standardnih kontrolnih i elektronskih kablova, ali za ekstremno teške primene kao što su sistemi vučnih lanaca ili robotske aplikacije gde su potrebne izvanredne mehaničke performanse.

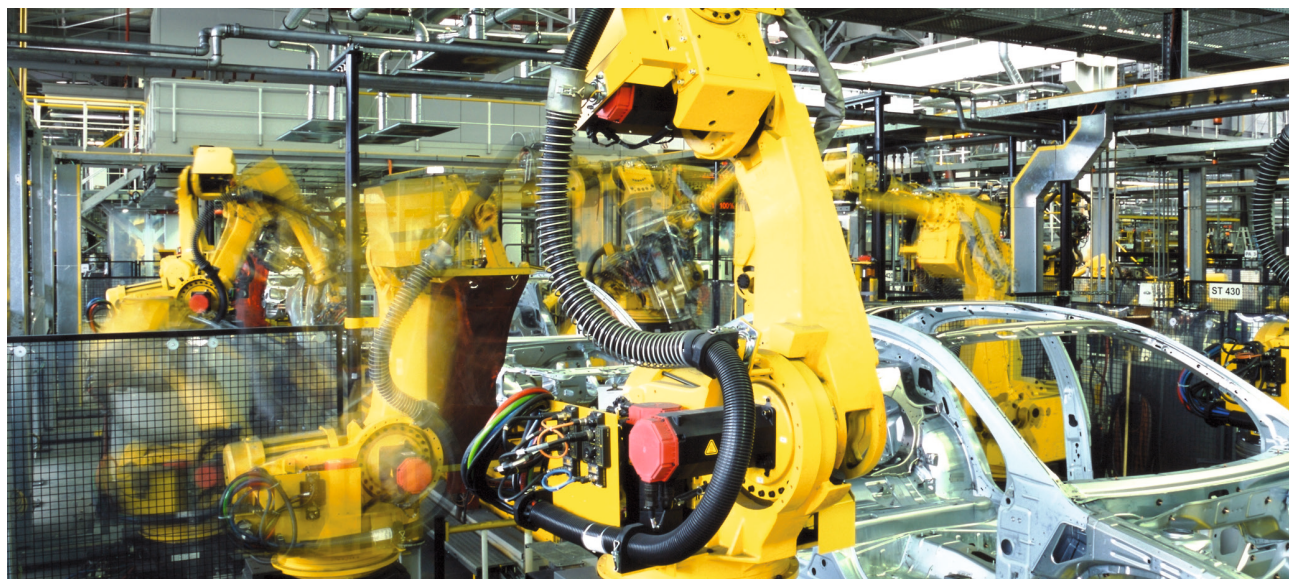
Slično standardnom portfoliju dostupni su u različitim klasama napona i u zavisnosti od primene u različitim varijantama izbora materijala ispunjavajući nacionalne i međunarodne standarde.

Specifični dizajn omogućava našim kablovima ispunjenje posebnih zahteva u sistemima vučnih lanaca kao i primeni u robotici sa kontinuiranim ciklusima kretanja ili mnogo ciklusa savijanja. Dostupan u različitim verzijama gde je potreban veliki broj ciklusa savijanja ili, u zavisnosti od primene, gde je potrebno veliko ubrzanje.

Zahvaljujući posebnom dizajnu KAWEFLEX® 6 serija dozvoljava do 10 miliona ciklusa savijanja i dostupan je u verzijama bez halogena i UV otporan, sa odobrenim UL/CSA.

KAWEFLEX® ALLROUND serija zahvaljujući svojoj posebnoj konstrukciji omogućava pomeranje u dužini do 400m i takođe je dostupan u verzijama bez halogena i UV otporan, sa odobrenim UL/CSA.

Sve verzije dostupne su u zaštićenim i nezaštićenim verzijama i odgovaraju EMC zahtevima (elektromagnetna kompatibilnost). Zahvaljujući In-house razvijenom specifičnom dizajnu, pouzdanost zaštićenih verzija je izvanredna čak i sa visokim mehaničkim zahtevima.





## Kablovi za kontrolu i prenos podataka – visoko fleksibilni – za upotrebu u vučnim lancima i robotskim primenama

### KAWEFLEX® Kontrolni kablovi za upotrebu u vučnim lancima

#### za lagane do srednje zahteve

KAWEFLEX® 6100 ECO SK-PVC	300/500V, nezaštićen, UL/CSA
KAWEFLEX® 6200 ECO SK-C-PVC	300/500V, zaštićen, UL/CSA

#### za normalne zahteve

KAWEFLEX® 6110 SK-PVC	300/500V, nezaštićen, UL/CSA
KAWEFLEX® 6210 SK-C-PVC	300/500V, zaštićen, UL/CSA
KAWEFLEX® 6110 TRAY SK-PVC BK	300/500V, nezaštićen, UV otporan, UL/CSA
KAWEFLEX® 6210 TRAY SK-C-PVC BK	300/500V, zaštićen, UV otporan, UL/CSA

#### za povećane zahteve

KAWEFLEX® 6120 SK-PUR	300/500V, nezaštićen, UV otporan, UL/CSA
KAWEFLEX® Allround 7110 SK-PVC BK	300/500V, nezaštićen, UV otporan, UL/CSA
KAWEFLEX® Allround 7210 SK-C-PVC BK	300/500V, zaštićen, UV otporan, UL/CSA

#### za visoke zahteve

KAWEFLEX® 6130 SK-PUR	0,6/1kV, nezaštićen, bez halogena, UV otporan, UL/CSA
KAWEFLEX® 6230 SK-C-PUR	0,6/1kV, zaštićen, bez halogena, UV otporan, UL/CSA
KAWEFLEX® Allround 7130 SK-PUR BK	0,6/1kV, nezaštićen, bez halogena, UV otporan, UL/CSA
KAWEFLEX® Allround 7230 SK-C-PUR BK	0,6/1kV, zaštićen, bez halogena, UV otporan, UL/CSA
KAWEFLEX® Allround 7230 SK-C-PUR BK	0,6/1kV, zaštićen, bez halogena, UV otporan, UL/CSA

#### za najviše zahteve

KAWEFLEX® Allround 7140 SK-TPE BK	0,6/1kV, nezaštićen, UV otporan, UL/CSA
KAWEFLEX® Allround 7240 SK-C-TPE BK	0,6/1kV, zaštićen, UV otporan, UL/CSA

### KAWEFLEX® Elektronski kablovi za upotrebu u vučnim lancima

#### za normalne zahteve

KAWEFLEX® 6310 SK-PVC	DIN47100, 300V, nezaštićen, UL/CSA
KAWEFLEX® 6410 SK-C-PVC	DIN47100, 300V, zaštićen, UL/CSA
KAWEFLEX® 6510 SK-TP-C-PVC	DIN47100, 300V, upredeni parovi, zaštićen, UL/CSA

#### za povećane zahteve

KAWEFLEX® Allround 7710 SK-TP-C-PVC BK	300V, zaštićen, UL/CSA
--	------------------------

#### za visoke zahteve

KAWEFLEX® 6330 SK-PUR	DIN47100, 300V, nezaštićen, bez halogena, UV otporan, UL/CSA
KAWEFLEX® 6430 SK-C-PUR	DIN47100, 300V, zaštićen, bez halogena, UV otporan, UL/CSA
KAWEFLEX® 6530 SK-TP-C-PUR	DIN47100, 300V, upredeni parovi, zaštićen, bez halogena, UV otporan, UL/CSA
KAWEFLEX® Allround 7720 SK-TP-C-PUR BK	300V, zaštićen, bez halogena, UV otporan, UL/CSA

#### za najviše zahteve

KAWEFLEX® Allround 7730 SK-TP-C-TPE BK	300V, zaštićen, UV otporan, UL/CSA
--	------------------------------------

### KAWEFLEX® KINEMATICS® 3D Control & Electronic robotski kablovi za torzioni napon

#### kod primena sa savijanjem i torzijom

KAWEFLEX® KINEMATICS® 3D Control & Power	0,6/1kV, nezaštićen, bez halogena, UV otporan, UL/CSA
KAWEFLEX® KINEMATICS® 3D Data	DIN47100, 300V, nezaštićen, bez halogena, UV otporan, UL/CSA



## Servo pogoni, merni i sistemski kablovi – fleksibilni, posebno za upotrebu u lancima za vuču i robotskim primenama

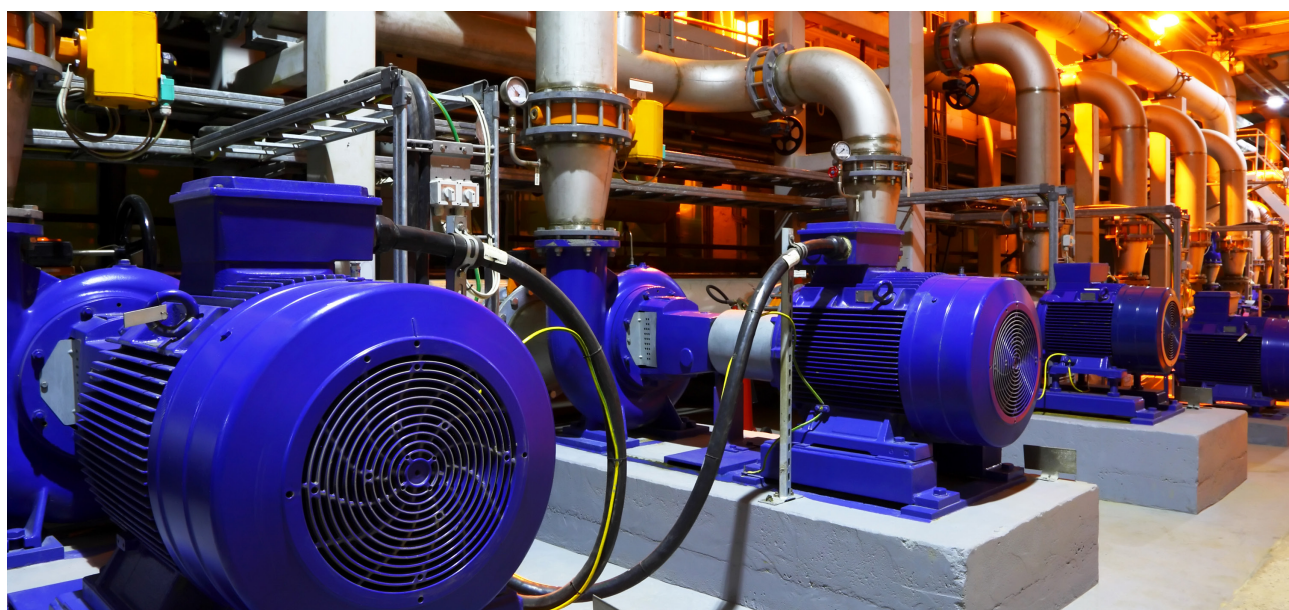
Ovo poglavlje obuhvata servo motorne, merne i sistemske kablove za električnu tehnologiju pogona, u varijantama za fiksnu instalaciju, kao i visoko fleksibilne kablove za upotrebu u stalno (visoko) dinamičnim primenama, kao što su lanci za vuču ili roboti.

KAWEFLEX® Servo 2X... EMC dvostruko zaštićene verzije za fiksno postavljanje i povremeno kretanje kao kabl za napajanje, kontrolu i povezivanje za sisteme pogona sa tehnologijom frekvencijskog pretvarača - XLPE izolacija jezgra pruža istu pouzdanost kao standardna PE verzija, ali može da se koristi na višoj temperaturi žice zahvaljujući izboru sistema izolacije (2X: 90°C maksimalna temperatura žice vs. 2Y: 70°C za standardne PE verzije).

Uključujući presek od 10 mm<sup>2</sup>, dostupni su u optimizovanoj varijanti, u kojoj je zaštitni provodnik smešten u međuprostoru provodničkog sistema, što dovodi do značajno manjeg prečnika i manje težine.

Navedeno je dopunjeno serijom KAWEFLEX® 5 za visoko fleksibilnu upotrebu u vučnim lancima kao servo-pogonski, signalni i sistemski kablovi za EMC-kompatibilni priključak. Ovi kablovi su dostupni prema Siemens (MC 500, MC800PLUS), Bosch Rexroth, SEW Eurodrive, Lenze standardu i drugim, takođe kompatibilnim sistemima.

Naša KINEMATICS® 3D serija je takođe otporna na veliki broj ciklusa u torzionom radu u primenama robota.



## Servo pogoni, merni i sistemski kablovi – fleksibilni, posebno za upotrebu u lancima za vuču i robotskim primenama

### Kablovi za servo pogone 0,6/1kV

KAWEFLEX® SERVO 2YSL(St)CY... & 2YSL(St)CYK  
KAWEFLEX® SERVO 2XSL(St)CY... & 2XSL(St)CYK

0,6/1kV, EMC optimizovan, dvostruko zaštićen, K: UV otporan  
0,6/1kV, EMC optimizovan, dvostruko zaštićen, K: hladno fleksibilan  
UV otporan

KAWEFLEX® SERVO 9YSL(St)CY... VFD

0,6/1kV, EMC optimizovan, dvostruko zaštićen, SW:  
UV otporan, direktna uzemljenja, UL/CSA, CPR Eca

KAWEFLEX® SERVO 2XSL(St)CYK... VFD TRAY

0,6/1kV, EMC optimizovan, dvostruko zaštićen, K: hladno fleksibilan,  
UV otporan, direktna uzemljenja, UL/CSA, CPR Eca

KAWEFLEX® SERVO 2XSL(St)CHK... FRNC

0,6/1kV, EMC optimizovan, dvostruko zaštićen, bez halogena,  
K: hladno fleksibilan, UV otporan, CPR Cca

### KAWEFLEX® 5 serija – Kablovi za servo pogone 0,6/1kV za fleksibilne primene

KAWEFLEX® 5268 C-PVC SERVO

0,6/1kV, zaštićen, UL/CSA, n..MC500

KAWEFLEX® 52DSL C-PVC

0,6/1kV, zaštićen, DSL Hybrid, UL/CSA

#### za primene u teškim industrijama

KAWEFLEX® 5178 SC SK-PVC

0,6/1kV, jedno jezgro, nezaštićen, UL/CSA

KAWEFLEX® 5278 SC SK-C-PVC

0,6/1kV, jedno jezgro, zaštićen, UL/CSA

KAWEFLEX® 5278 SK-C-PVC SERVO

0,6/1kV, zaštićen, UL/CSA, n..MC500 PLUS

KAWEFLEX® 5288 SK-C-PUR SERVO

0,6/1kV, zaštićen, UV otporan, UL/CSA, n..MC800 PLUS

KAWEFLEX® 52DSL SK-C-PUR

0,6/1kV, zaštićen, DSL Hybrid, UV otporan, UL/CSA

### KAWEFLEX® 5 Series – Measurement & System cables (feedback, encoder, resolver, speedo sensor, signal)

#### za fleksibilne primene

KAWEFLEX® 5468 C-PVC

300V, zaštićen, UL/CSA, n..MC500

KAWEFLEX® 5488 SK-C-PUR

300V, zaštićen, bez halogena, UV otporan, UL/CSA, n..MC800 PLUS

### KAWEFLEX® ServoDriveQ UL/CSA - kablovi za DriveCliq primene

#### za fiksnu instalaciju i fleksibilne primene

KAWEFLEX® ServoDriveQ C-PVC

300V, zaštićen, UL/CSA, n..MC200

KAWEFLEX® ServoDriveQ FLEX-C-PVC

300V, zaštićen, UL/CSA, n..MC500

#### za primenu lanaca za povlačenje

KAWEFLEX® ServoDriveQ Plus SK-C-PUR

300V, zaštićen, bez halogena, UV otporan, UL/CSA, n..MC800 PLUS

### Allround Motor kablovi 0,6/1kV za upotrebu u vučnim lancima

#### za povećane zahteve

KAWEFLEX® Allround 7310 SK-PVC

0,6/1kV, nezaštićen, UL/CSA

KAWEFLEX® Allround 7410 SK-C-PVC

za najviše zahteve, 0,6/1kV, zaštićen UL/CSA

#### za najviše zahteve

KAWEFLEX® Allround 7510 SK-TPE

0,6/1kV, jedno jezgro, nezaštićen, bez halogena, UV otporan, UL/CSA

KAWEFLEX® Allround 7520 SK-TPE

0,6/1kV, jedno jezgro, nezaštićen, bez halogena UV otporan, UL/CSA

KAWEFLEX® Allround 7610 SK-C-TPE

0,6/1kV, jedno jezgro, zaštićen, bez halogena, UV otporan, UL/CSA

KAWEFLEX® Allround 7320 SK-TPE

0,6/1kV, nezaštićen, bez halogena, UV otporan, UL/CSA

KAWEFLEX® Allround 7420 SK-C-TPE

0,6/1kV, zaštićen, bez halogena, UV otporan, UL/CSA

### 3D servo, MeSys i hibridni robotski kablovi za torziona opterećenje

#### za primenu savijanja i torzije

KAWEFLEX KINEMATICS® 3D Servo

0,6/1kV, zaštićen, bez halogena, UV otporan, UL/CSA

KAWEFLEX KINEMATICS® 3D

Kablovi za merenje i sistemski kablovi

KAWEFLEX KINEMATICS® 3D Hibrid

300V, zaštićen, bez halogena, UV otporan, UL/CSA

0,6/1kV, zaštićeni, elementi, bez halogena, UV otporan, UL/CSA



## Kablovi za dizalice, transportere i liftove

Kranski i transportni kablovi koriste se u svim primenama koje se odnose na rukovanje materijalom i podizanje. Oni predstavljaju specifična rešenja za transport ljudi ili robe.

Za obe primene potrebni su posebni kablovi, jer rade sa visokim brzinama i/ili stalnim pokretima, u kojima kablovi moraju da nose i svoju vlastitu težinu.

Naš **LIFTEC®** portfolio za primene za liftove sadrži uglavnom PVC-pločaste kablove, delimično sa nosećim elementima. Budući da je komunikacija unutar liftova danas na nivou savremene tehnologije, takođe pružamo kablove koji mogu prenositi signale, kao i CAT.7 kablove za brz prenos podataka.

Za sisteme dizalica potreban je širok spektar različitih kablova koji su u mnogim slučajevima podložni namotavanju ili vučnim primenama, gde su potrebni kablovi sa poboljšanim mehaničkim performansama zbog prirode primene namotavanja ili velikih brzina kod kolica. Brzina putovanja do **180m/min** u operacijama namotavanja i do **240m/min** u vučnim primenama zahtevaju prilagođeni dizajn da izdrže ovu vrstu mehaničkog naprezanja.

Gumeni ili PUR kablovi se koriste za obe primene, pri čemu PUR verzije posebno nude znatno manju težinu i manji prečnik, dok u isto vreme imaju veću mehaničku otpornost i na vrhu se koriste jedinjenja bez halogena.

Naši **REELTEC® PUR-HF** i **FESTOONTEC® PUR-HF** su specijalno razvijeni da kombinuju ova svojstva i dostupni su u zaštićenim i nezaštićenim verzijama.

Za razliku od kablova za standardne instalacije, kablovi za dizalice i liftove ne podležu CPR klasifikaciji.



**PVC ravni kablovi****za primenu u kablovskim kolicima i liftovima**

FESTOONTEC® H05VVH6-F, (H)05VVH6-F	300/500V, nezaštićen, HAR
FESTOONTEC® H07VVH6-F, (H)07VVH6-F	450/750V, nezaštićen, HAR

**PVC specijalni ravni kablovi, zaštićeni i nezaštićeni****za primenu u kablovskim kolicima i liftovima**

FESTOONTEC® YCFLY, YFLCYK (EMV)	300/500V, zaštićen
FESTOONTEC® KYCFLY, KYFLCY (EMV)	300/500V, zaštićen
FESTOONTEC® H05VVD3H6-F	300/500V, nezaštićen, čelični noseći element
FESTOONTEC® KYFLTY, KYFLTFY	300/500V, nezaštićen, čelični noseći element
FESTOONTEC® KYCFLTY, KYFLTCY (EMV)	300/500V, zaštićen, čelični noseći element

**za primenu u liftovima**

LIFTTEC® (H)05VE7A7VH6-F	300/500V, zaštićene data parice
--------------------------	---------------------------------

**Pljosnati kablovi od polihloroprena****za primenu u kablovskim kolicima i liftovima**

FESTOONTEC® NGFLGÖU, (N)GFLGÖU	300/500V, nezaštićen
FESTOONTEC® M(StD)HÖU (EMV)	0,6/1kV, zaštićen

**Pljosnati kablovi bez halogena****za primenu u kablovskim kolicima i liftovima**

FESTOONTEC® LSOH	300/500V und 06/1kV, nezaštićen, bezhalogeni
FESTOONTEC® LSOH-C (EMV)	300/500V und 06/1kV, zaštićen, bezhalogeni

**PVC kontrolne linije liftova**

LIFTTEC® KYSTY, KYSTUY	300/500V, nezaštićen, tekstilni noseći element
LIFTTEC® KYSTY-MR	300/500V, nezaštićen, tekstilni noseći element, za srednje visine
LIFTTEC® YSSTCY, YSSTVCY (EMV)	DIN47100, 300V, zaštićen, čelični noseći element
LIFTTEC® KYSTCY, KYSTCUY (EMV)	300/500V, zaštićen, tekstilni noseći element
LIFTTEC® KYSTFUY	300/500V, zaštićen element, tekstilni noseći element
LIFTTEC® KYSTCY-MR (EMV), KYSTFY-MR	300/500V, zaštićen, tekstilni noseći element, srednji uspon podržan
LIFTTEC® CAT.7 - PVC	Cat.7, zaštićen, čelični noseći element

**Lift kablovi bez halogena**

LIFTTEC® K12YSTU11Y	300/500V, nezaštićen, bezhalogeni, tekstilni noseći element
LIFTTEC® K9YSTCU11Y, K9YSTFU11Y	300/500V, zaštićen element, bezhalogeni, tekstilni noseći element
LIFTTEC® CAT.7 - H	Cat.7, zaštićen, bezhalogeni, čelični noseći element, premium verzija
LIFTTEC® CAT.7 - H-LC	Cat.7, zaštićen, bezhalogeni, čelični noseći element

**PVC kontrolni kablovi sa i bez nosećih elemenata****za primenu u liftovima**

LIFTTEC® YMHY-KT	300/500V, nezaštićen, tekstilni noseći element
LIFTTEC® YMHY-KST	300/500V, nezaštićen, čelični noseći element
LIFTTEC® FYMYTW	300/500V, nezaštićen, 2 čelični noseći element

**Polihloroprenske kontrolne linije sa potpornim elementom****za primenu u liftovima**

LIFTTEC® FLGÖU	300/500V, nezaštićen, tekstilni noseći element
LIFTTEC® STN	300/500V, nezaštićen, tekstilni noseći element
LIFTTEC® STCN (EMV)	300/500V, zaštićen, tekstilni noseći element

**Kablovi za namotavanje**

REELTEC® PUR-HF	0,6/1kV, nezaštićen, bezhalogeni
REELTEC® (K) NSHTÖU, (N)SHTÖU	0,6/1kV, nezaštićen
REELTEC® KSM-S (N)SHTÖU	0,6/1kV, nezaštićen
REELTEC® KSM-S (N)SHTÖU+LWL	0,6/1kV, nezaštićen, prenos podataka bez smetnji preko optičkih elemenata

**Kablovi za rad korpe**

SPREADERFLEX 3GSLTOE	0,6/1kV, nezaštićen
----------------------	---------------------

**Vučni kablovi 1-30 kV****za primenu u namotavanju**

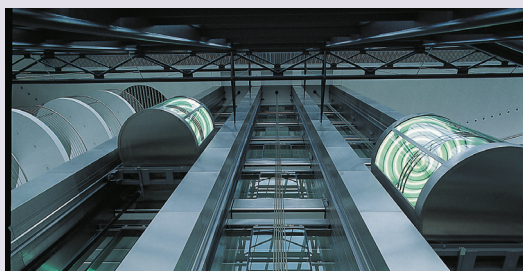
REELTEC® KSM-S (N)TSCGEWÖU	3,6/6kV, bis 12/20kV, nezaštićen
REELTEC® KSM-S (N)TSCGEWÖU + LWL	3,6/6kV, bis 12/20kV, prenos podataka bez smetnji preko optičkih vlakana (FO)

**Kontrolni kablovi za sisteme kablovskih kolica**

FESTOONTEC® PUR-HF	0,6/1kV, nezaštićen, bezhalogeni
FESTOONTEC® C-PUR-HF (EMV)	0,6/1kV, nezaštićen, bezhalogeni
FESTOONFIBERFLEX PUR-HF	FO, bezhalogeni

**Kabl za punjenje baterije**

WYBLYK	80V, Kabl za baterije
--------	-----------------------







“

*Vrhunski kablovi  
koji pružaju  
izuzetnu sargu.*





## Gumeni kablovi

Gumeni kablovi su široko korišćeni kada su specifična fleksibilnost ili velika mehanička naprežanja potrebna, služe za povezivanje alata i mobilne opreme, na gradilištima, kao priključak za razvodne ormane, a takođe pogodni su i u vlažnoj sredini i delimično čak i u primeni u vodi.

Različite druge primene koje zahtevaju specifične dizajne kao što su primene za zavarivanje ili kablovi otporni na kratki spoj.

Poseban naglasak stavljamo na naš **H07RN-F PREMIUM** koji kombinuje karakteristike različitih drugih dizajna u jednom jedinstvenom dizajnu kabla gde imamo odgovor za 5 različitih primena (niska i visoka temperatura, bezhalogeni i podvodna primena) kombinovanih u samo jednom kablu.



**Laki i srednji fleksibilni gumeni kablovi**

H05RR-F, H05RN-F

300/500V, nezaštićen, HAR, CPR Eca

**Teški fleksibilni gumeni kablovi**H07RN-F, A07RN-F  
H07RN-F PREMIUM  
NSSHÖU450/750V, nezaštićen, HAR, CPR Eca  
450/750V, +90 °C, nezaštićen, bezhalogeni, HAR, CPR Eca  
0,6/1kV, nezaštićen, VDE**Kablovi za zavarivanje**

H01N2-D, H01N2-E

100V, nezaštićen, HAR

**Specijalno gumeno jezgro**NSGAFÖU  
NSHXAFÖ1,8/3kV, nezaštićen, VDE, CPR Eca  
1,8/3kV, nezaštićen, bezhalogeni, VDE, CPR Eca**Kablovi za trajnu upotrebu u vodi**TML N-RD rund, TML N-F flach  
TML T-RD rund, TML T-F flach450/750V, 0,6/1kV, otpadne vode  
450/750V, 0,6/1kV, za vodu za piće



## Kablovi za ekstremne temperature

U situacijama gde je zbog električnih zahteva prisutna viša temperatura jezgra ili uslovi okoline zahtevaju više temperature, imamo širok spektar različitih kablova koji odgovaraju ovom zahtevu.

Zavisno od primene, širok obim temperatura je dostupan jer postoje različita rešenja koja odgovaraju zahtevima **od -190°C do +350°C**.

Ugrađeni materijali mogu biti silikon, FEP, PTFE i drugi.



**Silikonski izolovani kablovi za temperature do +180°C**

SiD, SiD/GL, SiF, SiF/GL, SiFF, SiFv, SiZ

ZKSi kabl za paljenje

HZLSi visokonaponski kabl za paljenje

SiL neonski kabl

SIHF-J

SIHF+C / SIHF-Si+C

SIHF-J/GLP

HOSSS-F

HOSSS-F EWKF

jednožilni i dvožilni kabl, bez halogena, kruti i fino licnasti,

GL: staklena svilena pletenica

20kV, bezhalogeni, fino licnasti

15 &amp; 20kV, bezhalogeni, fino licnasti

10kV, bezhalogeni, fino licnasti

300/500V, nezaštićeni, bezhalogeni, fino upredeni

300/500V, zaštićeni, bezhalogeni, fino upredeni

300/500V, bezhalogeni, fino upredeni, staklena-svila i opletena čelična žica

300/500V, bezhalogeni, fino upredeni, HAR

300/500V, bezhalogeni, fino upredeni, otporan na početno kidanje,

otporni na prelom, produženi prelom i ogrebotine, HAR

**FEP/PTFE izolovani kablovi za temp. do +205°C / +260°C**

THERM-205-FEP-EA

THERM-260-PTFE-EA

THERM-260-PTFE/GLP

600V, bis 205°C, jednožilni, kalajisani ili posrebreni

600V, bis 260°C, jednožilni, kalajisani ili posrebreni

600V, bis 260°C, višežilni, stakleno-svileni i sa pletenom čeličnom žicom



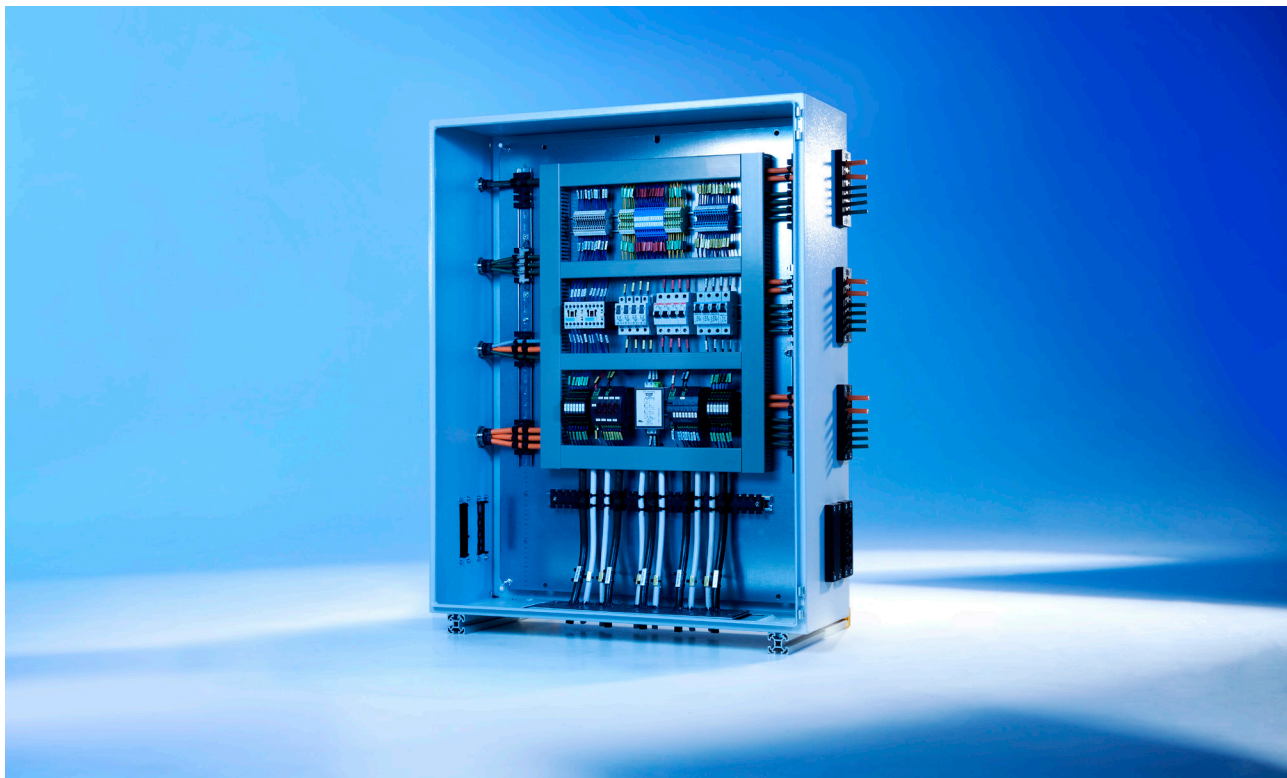


## Kablovi i žice za fiksnu instalaciju

Kablovi i žice za fiksnu instalaciju mogu se naći u skoro svim vrstama električnih instalacija kao što su zgrade ili u raznim vrstama prekidačkih sklopova ili ormarića za prekidače.

Portfolio obuhvata i jednožilne kablove sa samo jednom izolacijom sa različitim karakteristikama i dozvolama kao i višežičane kablove. Budući da se ovaj tip kablova i provodnika koristi u fiksnim instalacijama, često postoji zahtev za specifičnom CPR dozvolom i klasifikacijom, stoga su skoro sve naše konstrukcije CPR klasifikovane.

Jedan od fokusa je širok spektar različitih jednožilnih kablova kao što su harmonizovani **H05V-K / H07V-K** ili njihove halogen-free verzije **H05Z-K/H07Z-K**, kao i tipovi sa višestrukom dozvolom kao što su **MULTINORM H07V2-K** koji pored HAR dozvole imaju i UL/CSA dozvolu.





**Kablovi za ožičenje sa PVC izolacijom**

LIYvz, H05V-K, H07V-K

300/500V, 450/750V, jednožilni, HAR, CPR Eca

**Kablovi za ožičenje sa PVC izolacijom sa UL/CSA odobrenjem**

Multinorm H05V2-K, H07V2-K

300/500V, 450/750V, jednožilni, HAR,UL/CSA, CPR Eca

Žica

300V, 600V, jednožilni, UL/CSA

**Kablovi za ožičenje bez halogena**

LIHvz, H05Z-K, H07Z-K

300/500V, 450/750V, jednožilni, HAR,CPR Eca

**Instalacioni kabl**

NYM

300/500V, VDE, CPR Eca

**Instalacioni kabl bez halogena**

NHXMH

300/500V, VDE, CPR Dca

**Visokonaponski kablovi**

NYY

0,6/1kV, otporni na UV zrake, direktno polaganje u zemlju, VDE, CPR Eca

NYCY

0,6/1kV, zaštićeni, otporni na UV zrake, direktno polaganje u zemlju, VDE, CPR Eca

NYCWY

0,6/1kV, zaštićeni, otporni na UV zrake, direktno polaganje u zemlju, VDE, CPR Eca

NAYY

0,6/1kV, AL-provodnik, otporan na UV zrake, direktno polaganje u zemlju, VDE, CPR Eca



## Kablovi otporni na gorivo

Specijalna rešenja za bezbednosno relevantne primene u oblasti naftne i benzinske tehnologije.

Zasnovani na specijalnim smešama, naši kablovi izdržavaju ekstremne zahteve za plastiku u kontaktu sa gorivom.



**Kablovi za prenos podataka, otporni na ulje i gorivo**

A-Y(ST)YÖ

240V, element zaštićen, otporan na UV zrake, direktno polaganje u zemlju

**Kablovi za sonde i transmitere granične vrednosti, otporni na ulje i gorivo**

KOAX-Kabel RG 59 blau

75 Ohm, zaštićeni, plavi, direktno polaganje u zemlju

LIYCYÖ, LI2YCYVÖ-OB

300V, 500V, zaštićeni, plavi, direktno polaganje u zemlju

LIY(ST)YÖ, LI2Y(ST)YÖ

500V, 900V, zaštićeni, plavi, direktno polaganje u zemlju

RE-2Y(ST)YÖ

300V, zaštićeni, plavi, direktno polaganje u zemlju

**Visokonaponski kablovi, otporni na ulje i gorivo**

(N)YYÖ

0,6/1kV, zaštićeni, crni ili plavi, otporni na UV zračenje, direktno polaganje u zemlju





## POVEZIVANJE

Povezivanje spaja različita kablovska rešenja, sa aktivnostima poput sečenja, etiketiranja, štampanja ili pakovanja sa kablovskim papučicama, krajevima za kablove ili utikačima, u rešenje spremno za instalaciju ili čak Plug-and-Play rešenje.

Ovo takođe može uključiti dalje konfekcioniranje sa kablovima, spiralnim kablovima ili kablovima spremnim za ugradnju, na primer, servomotore, prema zahtevima poznatih kompanija kao što su Bosch Rexroth, SEW Eurodrive, Siemens, Lenze Sick i mnogi drugi.

Za sve zahteve u vezi sa rešenjima za povezivanje / konfekcionisanju kablova / rešenjima spremnim za ugradnju slobodno nas kontaktirajte.



**Spiralni kablovi****Prikjučni i kontrolni kablovi**

KAWEFLEX® SPIKA H05VV-F

300/500V, PVC, crni, HAR

KAWEFLEX® SPIKA H05BQ-F

300/500V, PUR, narandžasta i crna, HAR

KAWEFLEX® SPIKA H07BQ-F

450/750V, PUR, narandžasta i crna, HAR

**Kontrolni & Naponski kablovi**

REELTEC® PUR-HF SPIKA

0,6/1kV, PUR, crna

**Elektronski kablovi**

KAWEFLEX® SPIKA L112Y11Y

250V, PUR, crna

KAWEFLEX® SPIKA L112YD11Y

250V, zaštićeni, PUR, crna

**Gotovi kablovi...**

- Servo sklopovi u skladu sa sistemskim standardima

... kompatibilni sistemi kao što su npr.:

B&amp;R , Baumüller, Berger Lahr, Control Techniques, ELAU, Fagor, FANUC, Heidenhain, Jetter, Lenze, LTI DRIVES, NUM, Omron, Rexroth, SEW, Siemens, Sick, Stöber, u.a.

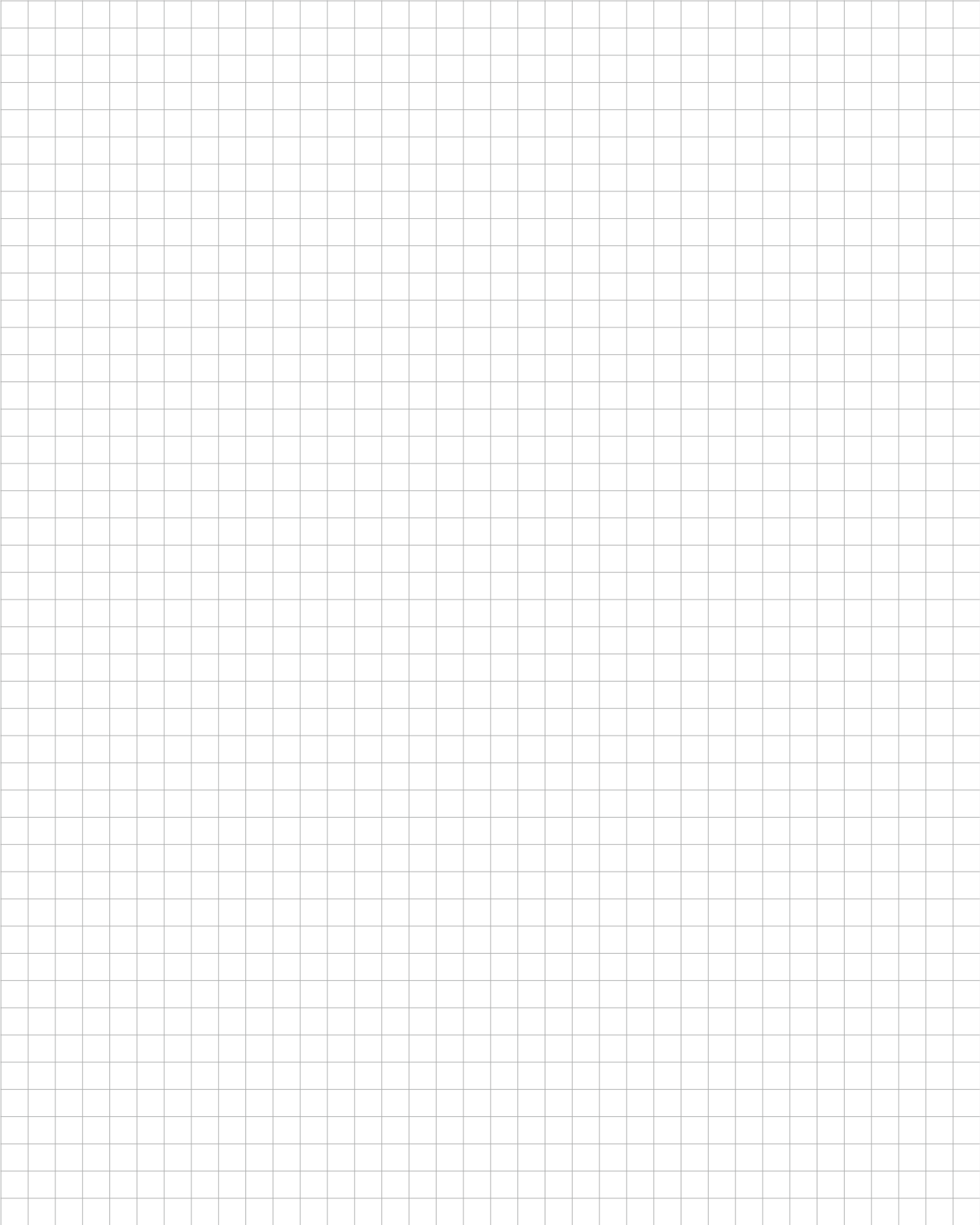
- Pleteni trakasti kabl
- Sastavljeni kablovi za namotavanje
- Sklopovi optičkih vlakana
- Sastavljeni sistemi lanaca za vuču
- Sastavljeni kablovi sa vlaknima optike
- Sklopovi za industriju liftova
- itd.

**... za**

- Motore i komande
- Radni uređaji/kontrole za mašine alatke, mobilne betonske pumpe
- Roboti i operativna oprema
- Merni sistemi za procesnu industriju
- Operativni uređaji za bolničke krevete
- Prenos energije i podataka na operacionim stolovima
- Mašinsko inženjerstvo i postrojenja
- Građevinske i rudarske mašine
- Putnički i teretni liftovi
- Svemirska i vazduhoplovna tehnologija
- Konstrukcije dizalica i luka
- itd.



# Napomene



© Copyright by TKD Kabel GmbH  
We reserve the right to perform modifications to our products, particularly technical improvements and continued development. All illustrations, numerical data, etc. are therefore without warranty.





# TKD širom sveta

## Industrije

Naše kompanije su aktivne u širokom spektru delatnosti. Kontaktirajte nas da razgovaramo o našim prilagođenim rešenjima za vašu specifičnu industriju.

- Mašinogradnja
- Industrijska automatizacija
- Energija
- Pomorska i naftna industrija
- Automobilska industrija
- Javna infrastruktura
- Poljoprivreda
- Liftovi i pokretne stepenice
- Kranovi i tehnologija transporta
- Dizalice i rukovanje materijalom
- Industrija vozova, tramvaja i metroa
- Telekomunikacije i centri podataka
- Hrana i piće





#### About Infinite Electronics

Infinite Electronics has a global portfolio of leading in-stock connectivity solution brands. Infinite's brands help propel the world's innovators forward by working urgently to provide products, solutions, and real-time support for their customers.

Backed by Warburg Pincus, Infinite's brands serve customers across a wide range of industries with a broad inventory selection, same-day shipping and 24/7 customer service. Learn more at [infiniteelectronics.com](http://infiniteelectronics.com).

**TKD Kabel GmbH**

**An der Kleinbahn 16**

**41334 Nettetal**

**Phone +49 (0) 2157 8979-0**

**E-Mail [info@tkd-kabel.de](mailto:info@tkd-kabel.de)**

**[www.tkd-kabel.de](http://www.tkd-kabel.de)**